

DETAIL C - ATIKA

tl. 10mm, šířky 100mm, 2ks/m

vodovzdorná překližka, tl. 24 mm

vrut do dřeva se zápuštnou
hlavou 3,0x40 mm, 4ks/m

čelo lišty dodatečně
nářeno polyesterovou
barvou
parapetní profil s
výzlužnou tkaninou

min.30

přířez SBS samolepicího asfaltového pásu s nosnou vložkou ze skleněné tkaniny na napenetrovaný povrch

šroub do betonu 6,3x120 mm, 4ks/m

 $3^\circ = (5,24\%)$

extrudovaný polystyren tl. 50 mm

pěnový polystyren EPS 100 S Stabil tl. 80 mm
s nakaširovaným asf. pásem

náběhový klín z minerálních vláken
50x50 mm

šroub do betonu s taliřovou podložkou,
dl. dle tl. tepelné izolace + teleskop

§ 2

univerzální hmoždinka pro
povrchovou montáž

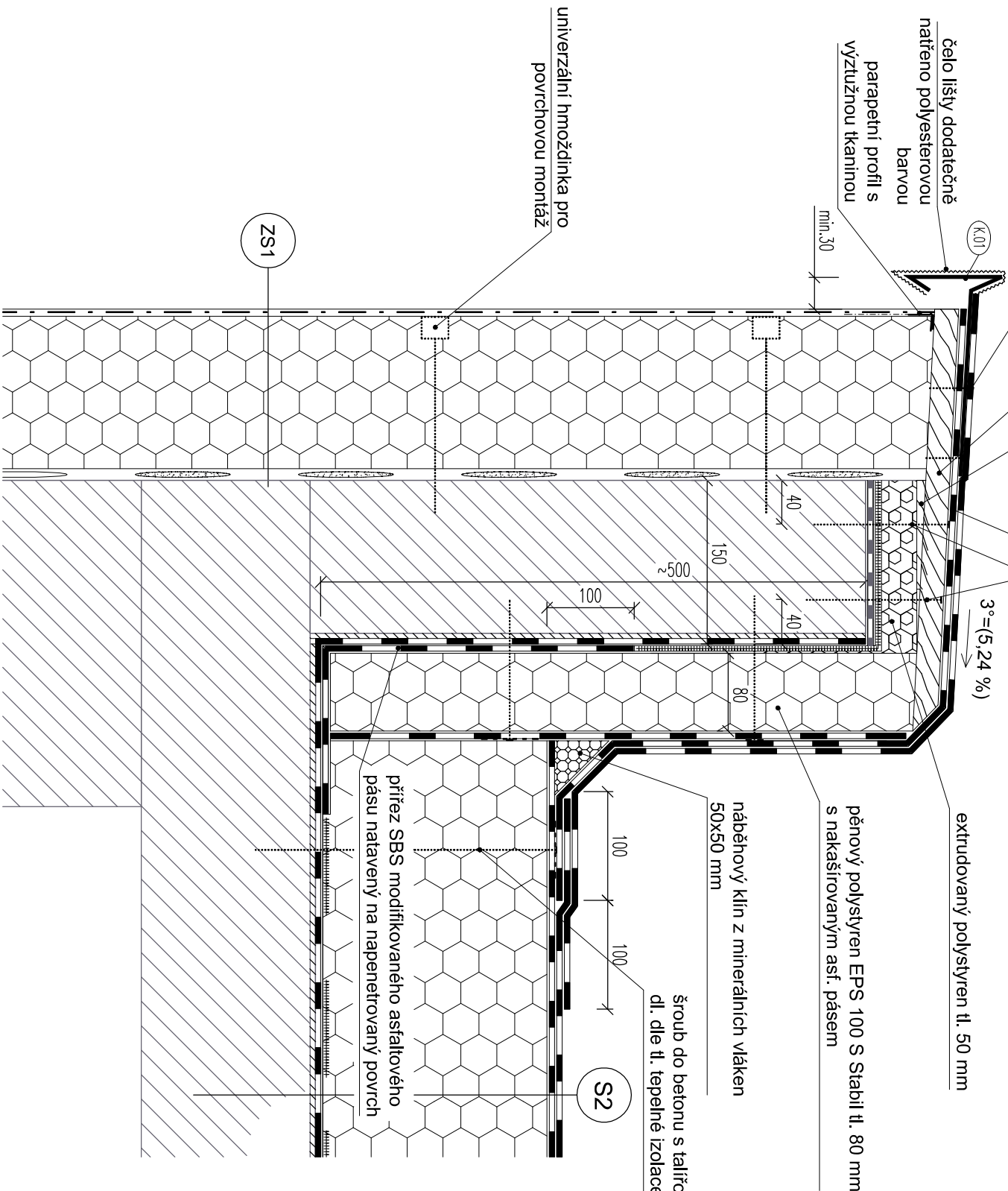
ZS1

 K.O.

Závětrná lišta z FeZn plechu bez povrchové úpravy
čelo lišty dodatečně natřeno polyesterovou barvou
tl. 0,5mm, r.š. 250mm

tl. 0,5mm, r.š. 250mm

A diagram of a T-junction. The vertical stem has a width of 150. The horizontal crossbar has a total width of 60 and a height of 30. The crossbar is flanked by two side sections, each with a width of 10. The word "nátér" is written vertically along the right side of the stem.



POZNÁMKA:

- rozměry klempířských prvků před jejich výrobou přesně oměřit na stavbě
- detaili nakreslen se skladbou střešního pláště S2 a tloušťkou stěny 300 mm, v případě jiných skladeb a jiných tloušťek
- zdi bude opracováni atiky provedeno dle principu tohoto detailu
- v případě skladyby střešního pláště S3 bude opracování atiky provedeno dle principů tohoto detailu lišit se bude pouze provedení z dřevěného bednění

AKCE:					
Projektová dokumentace Zateplení Základní školy Česká Třebová, Habrmanova ulice					
Základní škola, Habrmanova 1500, 560 02 Česká Třebová					
PROJEKTANT: DEKPROJEKT s.r.o. Tiskařská 10/257, PRAHA 10, 108 00 TEL 234 054 284 FAX 234 054 291		OBJEDNATEL: Město Česká Třebová Staré náměstí 78 560 02 Česká Třebová			
STUPEŇ DOKUMENTACE:	DPS - DOKUMENTACE PRO PROVEDENÍ STAVBY	PARÉ:			
ČÁST DOKUMENTACE:	D.1.1. ARCHITEKTONICKO-STAVEBNÍ ŘEŠENÍ				
OBSAH VÝKRESU:	Detail C - Návaznost sítěchy na atiku				
VYPRACOVAL:	ZODPOVĚDNÝ PROJEKTANT: Ing. Adam Kermes Ing. Pavel Štajnt				
KONTROLOVAL:					
Ing. Petr Schindler, Ph.D.					
Ing. Ctibor Hůlka	Pořadové číslo v deníku autorizované osoby: 156	ČÍSLO VÝKRESU: D.1.2.45			